

Vi presentiamo la

SCUOLA OLEVANO





Organizzazione della scuola

Sono presenti 2 sezioni per un totale di 38 bambini suddivisi in:

- Sezione ROSSA
- Sezione GIALLA

Ogni sezione accoglie bambini di 3, 4 e 5 anni



Di norma nella scuola si lavora per **classi aperte** e ciò permette ai bambini di svolgere sia attività con i propri compagni di sezione, sia solo con i bambini della propria età.

I bambini suddivisi per età formano tre gruppi:

- i bimbi di 3 anni sono i PULCINI
- i bimbi di 4 anni sono i DELFINI
- i bimbi di 5 anni sono le GIRAFFE

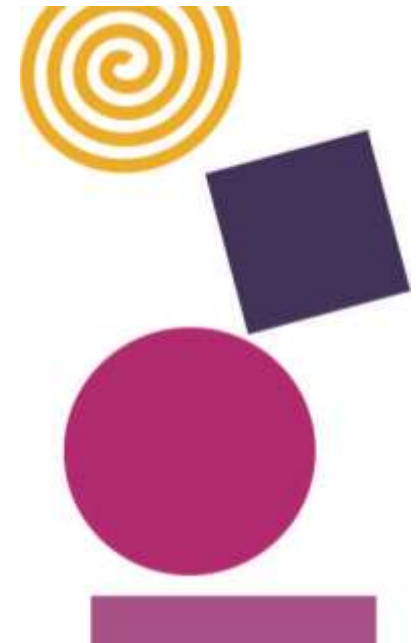
In questo anno scolastico, a causa della pandemia, i bambini svolgono le attività nelle sezioni seguendo una programmazione condivisa dalle insegnanti e specifica per ogni età. In questo modo vengono assicurate **le stesse proposte didattiche a tutti i bambini del gruppo d'età**, indipendentemente dalla sezione di appartenenza.

I gruppi d'età



La giornata a scuola

Ingresso	ore 8,00 - 9,00
Attività di routine	ore 9,00 – 10, 15
Attività didattiche	fino alle ore 11,45
Uscita prima del pasto	ore 11,45
Pasto	ore 12 alle 13
Gioco in salone	ore 13 alle ore 14
Uscita dopo il pasto	ore 13,30 - 13,45
Attività didattiche	fino alle ore 15,15
Uscita per tutti	ore 15,30 – 16,00





Per i bambini nuovi

Inserimento a piccoli gruppi e con tempo scuola ridotto nelle prime settimane che tenga conto dei tempi di adattamento del bambino.

E' prevista una riunione con i genitori nel prossimo mese di giugno per organizzare l'inserimento.

Scuola d'Infanzia OLEVANO -GALLERY-



L'ingresso



Il salone

Scuola d'Infanzia OLEVANO -GALLERY-



Il salone visto da destra



La sezione GIALLA

Scuola d'Infanzia OLEVANO -GALLERY-



Il salone visto da sinistra



La sezione ROSSA

Scuola d'Infanzia OLEVANO -GALLERY-



Il laboratorio



Il nostro GIARDINO

Progetti attivati negli anni precedenti

- LETTURA
- INGLESE
- EDUCAZIONE CIVICA
- TEATRO
- INCLUSIONE



Scuola d'Infanzia OLEVANO -GALLERY delle attività'-



Settimana della LETTURA

Scuola d'Infanzia OLEVANO -GALLERY delle attività-



Chi semina bulbi, raccoglie il futuro

in collaborazione con il Comitato Genitori Acerbi





Per avere ulteriori informazioni sulla scuola potete contattarci al numero 0382 573672.

Per avere **supporto per l'iscrizione** contattare la segreteria dell'istituto al numero 0382 467325 e chiedere di Anna o Caterina.



Vi aspettiamo!